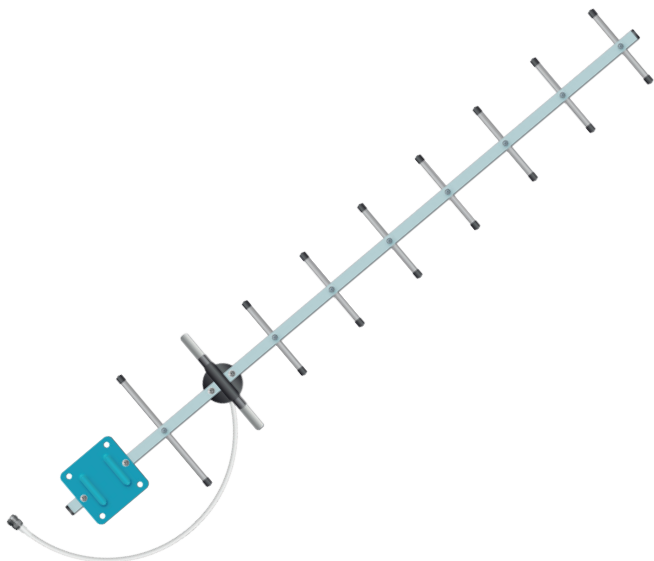


Антенна DL-900-11



ПАСПОРТ ИЗДЕЛИЯ ИНСТРУКЦИЯ ПО ЭКСПЛУАТАЦИИ

Внимание!

Производитель оставляет за собой право вносить конструктивные изменения, не влияющие на основные технические характеристики.

1. Общие сведения об изделии

1.1. Наименование изделия: **Антенна**

1.2. Модель: **DL-900-11**

1.3. Всепогодная направленная антенна DL-900-11 предназначена для эксплуатации на улице совместно с усилителями сигнала сотовой связи, работающими в диапазоне частот 800-960 МГц и имеющими разъемы для подключения антенны.

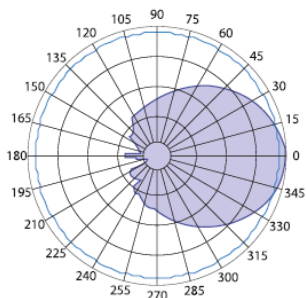
Качество и дальность связи зависят от оборудования, к которому подключена антенна, места установки антенны, возможных препятствий на пути распространения сигнала, рельефа местности, возможных потерь в кабеле и ряда других факторов.

2. Основные технические характеристики

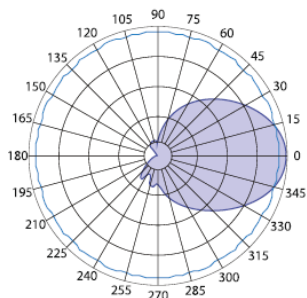
Рабочий диапазон частот (МГц)		800-960
Коэффициент усиления (дБ)		11
Диаграмма направленности	горизонтальная (Н°)	60
	вертикальная (V°)	55
Отношение вперед/назад (дБ), не менее		15
КСВн, не более		1.5
Волновое сопротивление (Ом)		50
Поляризация		горизонтальная / вертикальная
Максимальная входная мощность (Вт)		100
Тип разъема		N-тип, розетка
Диапазон рабочих температур (°C)		-40...+55
Материал корпуса		алюминий
Тип крепления		U-зажим / на трубу Ø50мм
Габариты (мм)		620×190×54
Вес (кг)		0.470
Длина кабеля антенны (м)		0.3

3. Диаграмма направленности

Горизонтальная плоскость



Вертикальная плоскость

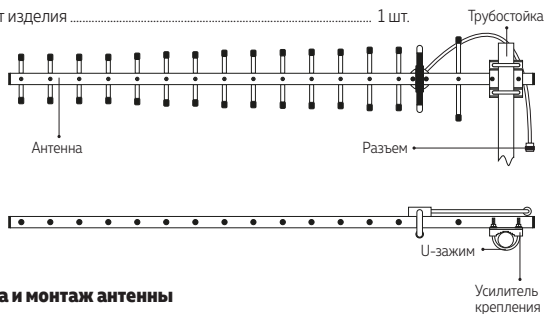


4. Комплект поставки

Антенна DL-900-11 1 шт.

Комплект крепежа 1 шт.

Паспорт изделия 1 шт.



5. Сборка и монтаж антенны

- 5.1. Установите U-зажим на трубостойку.
- 5.2. Вставьте U-зажим в отверстия усилителя крепления и отверстия крепежной пластины.
- 5.3. Установите шайбы, гроверы на U-зажим и надежно закрепите антенну гайками из комплекта поставки на трубостойке.

6. Транспортировка и хранение

- 6.1. Допускается транспортирование всеми видами транспорта в оригинальной упаковке при условии защиты от воздействия прямых атмосферных осадков. Климатические условия транспортирования: температура окружающего воздуха от -40°C до $+70^{\circ}\text{C}$, относительная влажность воздуха до 98% при температуре $+35^{\circ}\text{C}$.
При хранении в оригинальной упаковке более 24 месяцев, в закрытом помещении, при температуре от -50°C до $+60^{\circ}\text{C}$ и относительной влажности воздуха до 95%, изделие подлежит перепроверке предприятием изготовителем.

7. Техническое обслуживание

- 7.1. Профилактический осмотр антенны необходимо производить регулярно, не реже одного раза в полгода для антенн, установленных на улице и не реже одного раза в год для антенн, установленных в помещении. При осмотре обращайте внимание на целостность кабеля, отсутствие механических повреждений кабеля и соединений, надежность крепления антенны.

8. Гарантийные обязательства

- 8.1. Производитель гарантирует исправность изделия при соблюдении правил эксплуатации.
- 8.2. Гарантийный срок 24 месяца со дня продажи изделия.
Установленный срок службы 5 лет.
- 8.3. Гарантийное обслуживание производится только при наличии паспорта изделия и документа, подтверждающего покупку.
- 8.4. При необоснованном обращении в сервисный центр покупателю может быть выставлен счет за диагностику неисправности.
- 8.5. Доставка изделия в сервисный центр осуществляется покупателем самостоятельно.
- 8.6. Претензии по комплектации и внешнему виду изделия принимаются только при его покупке.
- 8.7. Не принимаются претензии по изделиям, имеющим механические повреждения и дефекты. Полный перечень гарантийных обязательств указан на сайте www.dalsvyaz.ru

9. Свидетельство о приемке

- 9.1. Претензии и предложения принимаются по адресу:
115419, Россия, г. Москва,
ул. Орджоникидзе, д. 11, стр. 1А, ООО «ДалСВЯЗЬ»
тел: +7 (495) 120-35-51
E-mail: opt@dalsvyaz.ru; www.dalsvyaz.ru